

Дорогой клиент!

Мы благодарим Вас за приобретение терморегулятора PEXAY NEA. NEA – это цифровой терморегулятор, который доступен в двух исполнениях 24 В и 230 В, а также в двух цветах – белом и черном.

Термостат предназначен для поддержания комфортной температуры в помещениях и экономии энергии на отопление за счет управления приводами на коллекторах. Таким образом, осуществляется управление водяным теплым полом или радиаторами. Управление другими отопительными приборами (например, котлами) возможно, но рекомендуется обратиться в поддержку PEXAY для уточнения совместимости.

Термостаты NEA можно не только напрямую подключить к приводам, но также комбинировать с клеммной панелью PEXAY для создания системы централизованного мониторинга и управления температурой, котлом и насосом.

При использовании с водяными теплыми полами подключите датчик температуры пола и выбирайте между наиболее комфортными для Вас режимами: поддержание комфортной температуры воздуха с ограничением максимальной температуры пола, поддержание комфортной температуры пола.

Параметры

Технические данные	NEA 230 В	NEA 24 В
Рабочее напряжение	230В-АС+/-10%	24В-DC/ АС+/-10%
Ток коммутации макс.	0.2 А	1 А
Предохранитель	0.63АТ	1АТ

Класс защиты	Класс II	Класс III
Макс. количество	5	5
Степень защиты корпуса	IP 30	IP 30
Защита от замерзания	5°C	
Размер, спереди	88 x 88 (мм)	
Размер, сзади	52 x 52 (мм)	
Глубина	43 (мм)	
Глубина в подрозетнике	30 (мм)	
Температура хранения	-20 до 60 °С	
Температура окружающей среды	0 до 50 °С	
Относительная влажность	макс. 80%, без конденсации	

Соответствие требованиям и безопасность

Данный продукт соответствует основным требованиям следующих нормативов ЕС:
- Директива ЕС по электромагнитной совместимости 2004/108/ЕС
- Директива 2006/95/ЕС на низковольтное оборудование

Сертифицированный персонал

Монтаж электрических соединений должен осуществляться в соответствии с действующими национальными правилами и нормами, а также правилами местного поставщика электрической энергии.

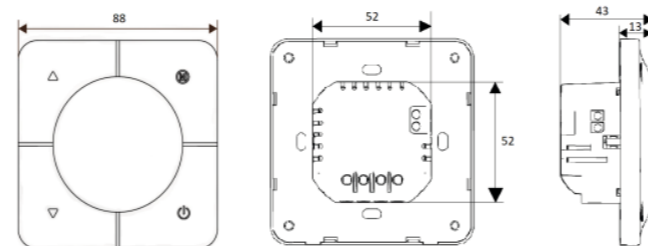
В настоящем руководстве предъявляются требования к профессиональным знаниям, соответствующим полученной профессии в области: электрика или электроника.

В соответствии с международными правилами, а также сопоставимыми профессиями согласно национальному законодательству.

Источники опасности: Перед снятием крышки терморегулятор должен быть обесточен.

Экстренный случай: Отключите электрическое напряжение всей системы индивидуального комнатного регулирования температуры.

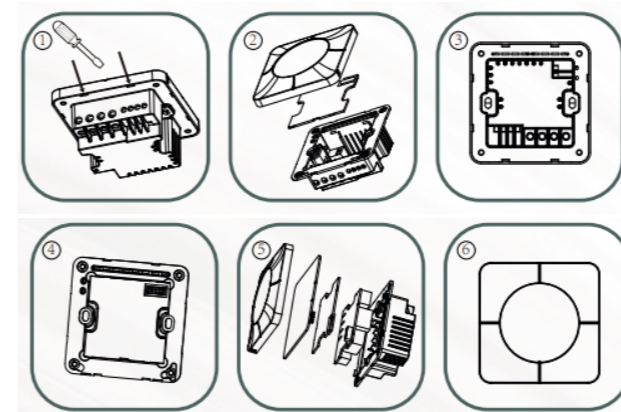
Размеры



Установка

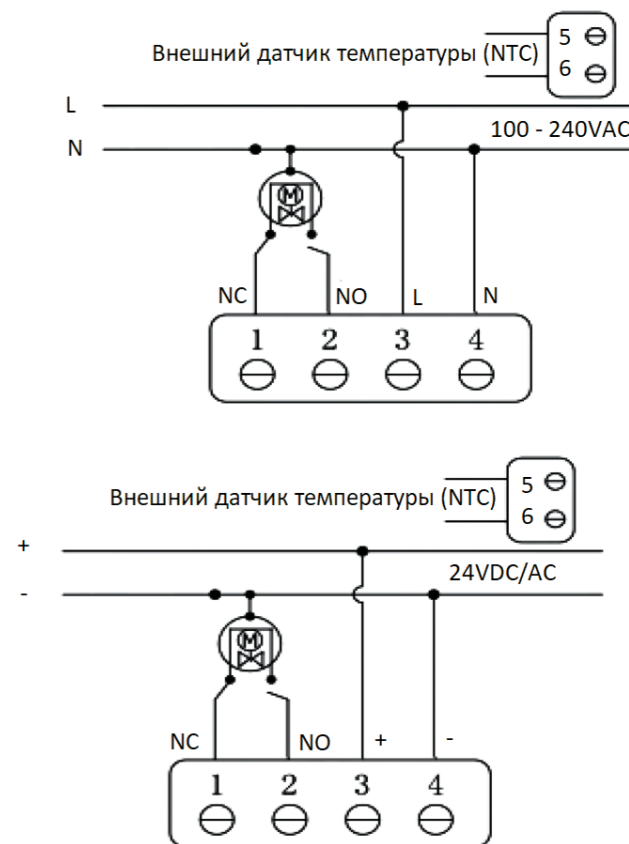
Чтобы обеспечить бесперебойное функционирование и эффективное регулирование, терморегулятор рекомендуется размещать на расстоянии 130 см от пола в месте, неподверженном влиянию сквозняков.

- Не размещайте регулятор под влияние сквозняков.
- Не устанавливайте терморегулятор вблизи источников тепла, за шторами, в местах с воздействием прямых солнечных лучей или в зоне повышенной влажности и наружной стене.
- Не устанавливайте выносной датчик (если имеется) в пустой трубке.
- Предусмотрите защиту от перегрузки и подключайте нагрузку не более указанной.






1. Разберите корпус: используйте прямую отвертку шириной 3,5 мм. Просуньте руку вдоль корпуса и слегка отогните ее, чтобы открыть панель.
2. Перемещайте панель вверх и вниз, чтобы отделить панель от нижней части корпуса
3. Подсоедините соответствующие провода к клеммам, указанной на плате питания, в соответствии со схемой подключения
4. Закрепите нижнюю часть корпуса в подрозетнике на стене с помощью винтов.
5. Подключите панель дисплея к плате питания через разъем для подключения кабеля.
6. Отрегулируйте положение установки панели и соответствующий зазор, затем выполните отладку и закрепление.

Электрические подключения



1. Клемма для подключения нормально закрытого привода или нагрузки
2. Клемма для подключения нормально открытого привода или нагрузки
- 3,4 Питание
- 5,6 Внешний датчик температуры

Указание по настройке

Длительное нажатие  при включенном питании позволяет перейти в режим настройки внутренних и внешних датчиков, нажмите  для изменения значения параметров, нажмите  для перехода к следующему элементу и нажмите  для автоматического подтверждения и сохранения после настройки параметров.